



## **Ausstrahlungen aus der Erde**

**Untersuchung des Raumfeldes auf Störungen des magnetischen Gleichfeldes und ultra- niederfrequenten Wechselfeldes.**

**Messung des IIREC Institutes Dr. Medinger OEG in Graz, Österreich**  
( Internationales Institut für elektromagnetischeVerträglichkeitsforschung )  
www.iirec.at , info@iirec.at Dr. Walter Medinger, allgemein beedeter gerichtlich  
zertifizierter Sachverständiger.

**Messung der geopathischen Störzonen mit dem Hochpräzisions-Teslameter 05/40, am 31.05.2007 im Landshuter Hof, Germany. Auflösung der Störzonen mit dem Turbovis-System (Klimawandler)**

**Bild 1: Messung der IIREC Feldgradientendivergenz (FGD)**

Deutlich sind die Störzonen (gelb-orangene Flecken) vor der Installation des Turbovis Systems (Klimawandler) zu erkennen und die Zahlen der Messpunkte

**Bild 2: Messung des IIREC Feldkohärenzmuster (FKM)**

Eindeutig sind keine Störzonen mehr zu erkennen kurz (30min) nach der Installation des Turbovis Systems.

**Das bedeutet,**

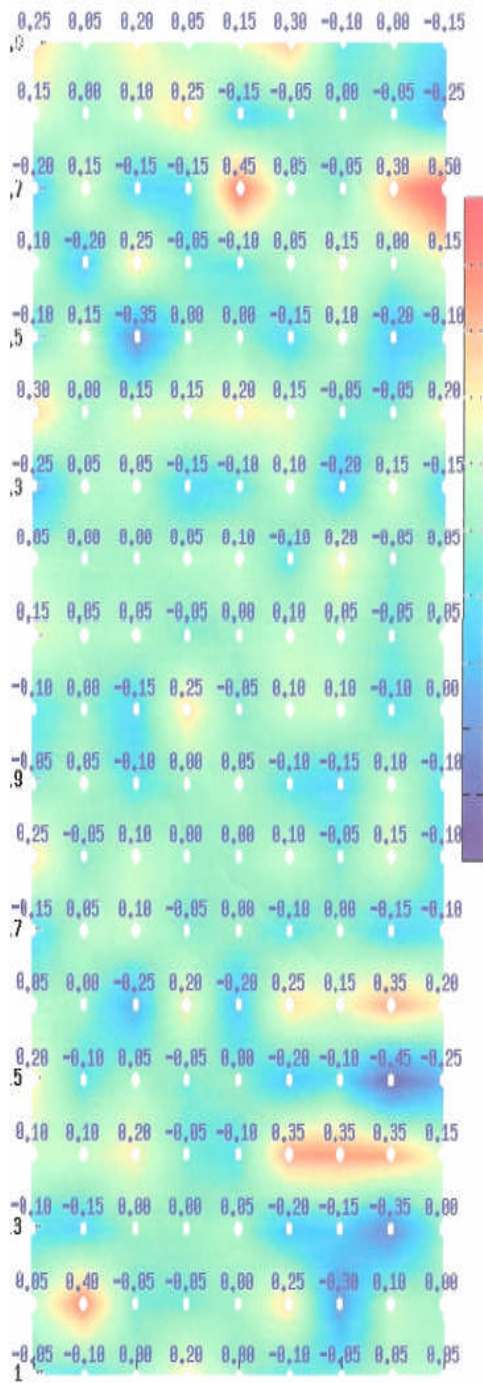
die geopathischen Erdstrahlen sind neutralisiert. Sie haben ihre destruktive und störende Ausstrahlung auf den Menschen verloren.

Mit dieser reproduzierbaren Messung wird die neutralisierende Wirkungsweise des Turbovis-Systems auf die geopathischen Belastungen wissenschaftlich überprüfbar.

**Sieh unten, auf der nächsten Seite die beiden Bilder**

**Bild 1**

Deutlich sind die Störfelder als gelb-orangene Flecken zu sehen



**Bild 2**

Nach der Installation des Turbovis-Systems sind die Störzonen aufgelöst

